

Data Analyst pour industrie 4.0

NEW

FORMATIONS QUALIFIANTES

THÈME(S): DATA ANALYSIS & OUTILS BI, CONCEPTS GÉNÉRAUX

Le data analyst constitue une des fonctions les plus recherchées actuellement en entreprise. Le data analyst s'assure de collecter, agréger et analyser des données provenant de différentes sources (Web, bases de données, réseaux sociaux,...) afin d'aider les managers durant leurs processus de prises de décision. Cette formation d'une durée de 60 jours vous permettra d'acquérir les compétences et la maîtrise des outils pour être directement employable comme data analyst en entreprise.



PUBLIC

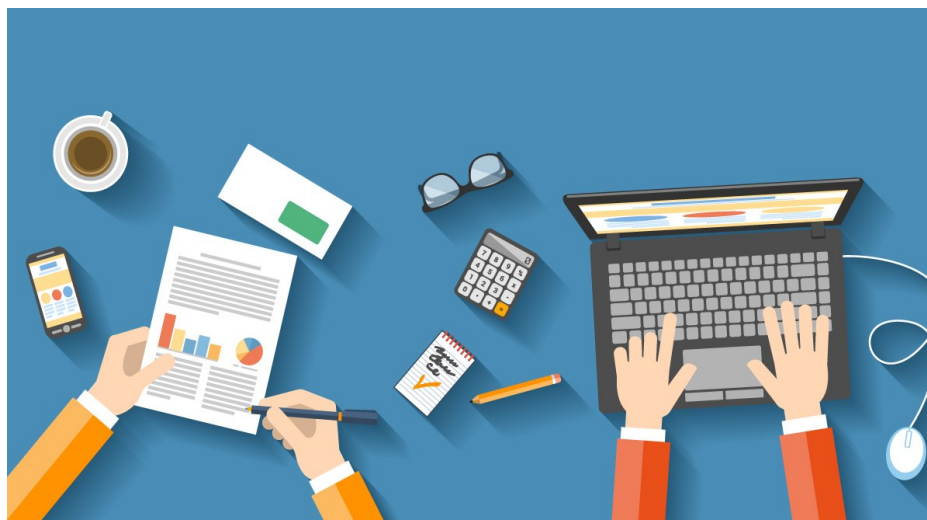
Expérience dans le data ou dans l'informatique.



PROGRAMME

Programme de la formation:

Métiers du Data : Principes transversaux
Modélisation relationnelle et dénormalisation
SQL déclaratif
SQL procédural
NoSQL
Business Intelligence
Fondement de la BI
ETL : Extraction, transformation et chargement des données avec SQL
Serveur SSIS
Conception et gestion des cubes OLAP avec SQL serveur SSAS
Reporting avec SQL Serveur SSRS
Data analysis
Data analysis avec PowerBI
Data analysis avec QlikView et QlikSense
Développement Python pour le Data
Développement R pour le Data
Rappel de statistique descriptive
Machine Learning et Data Mining avec Python
Focus sur le savoir faire
Projet individuel de développement d'une solution d'analyse de données
Renforcement, consolidation, dépassement
Recherche d'emploi & SoftSkills





INFOS PRATIQUES

Lieu : Technofutur TIC

Avenue Jean Mermoz, 18

6041 Gosselies

Date : 21 décembre 2020

Formation gratuite

Formation à temps plein, en journée

Contrat de Formation Forem

Intéressé.e? Merci de vous inscrire et de nous envoyer votre **CV: de@technofuturtic.be**.

Vous serez invité à une séance d'informations ou vous pourrez découvrir nos formations mais aussi la pédagogie et l'encadrement proposé par Technofutur TIC. Cette séance sera suivie par un entretien individuel.



INFORMATIONS

Pôle Demandeurs d'Emploi
Tél. 071 254 944
de@technofuturtic.be